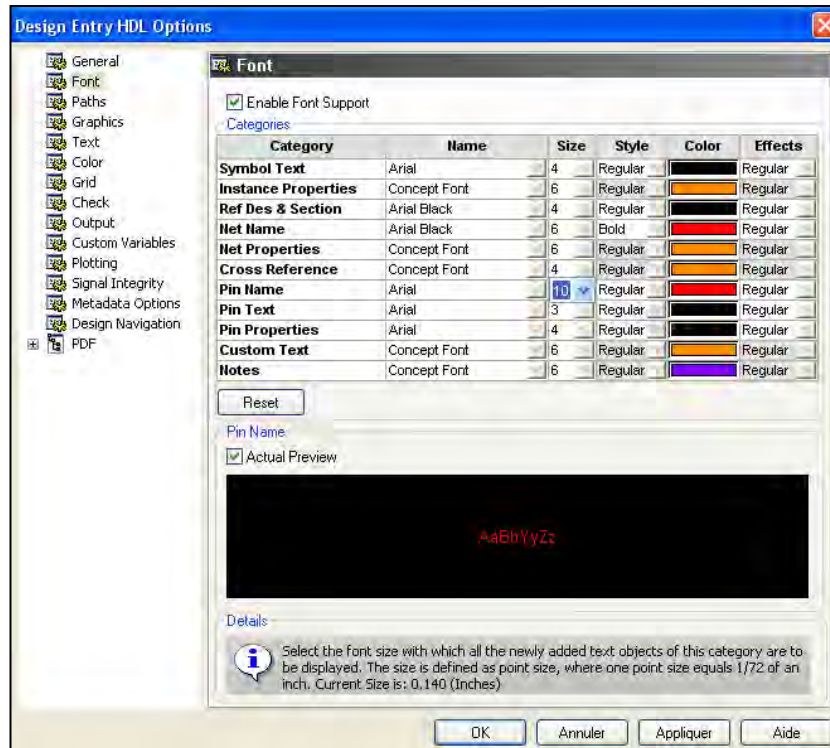


# Nouveautés Allegro Design Entry HDL-L V16.3

## Nouvelles polices supportées

La nouvelle version de Design Entry HDL supporte désormais plusieurs polices pour le texte associé aux différents objets du schéma (nom de signaux, référence de composant, nom des broches, note, etc...). Vous pouvez choisir la taille, la couleur, le style ou les effets pour chaque catégorie d'objet. Cette sélection se fait à l'aide du menu **Tools / Options**.



## Alignement et espacement des éléments

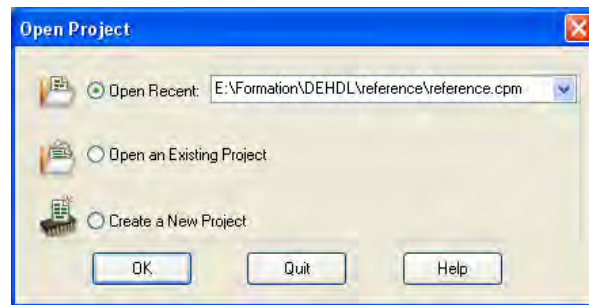
De nouvelles fonctions permettent d'aligner un ensemble de composants soit par rapport à leur centre, soit par rapport à leur bord droit ou gauche ou soit par rapport à leur bord haut ou bas.



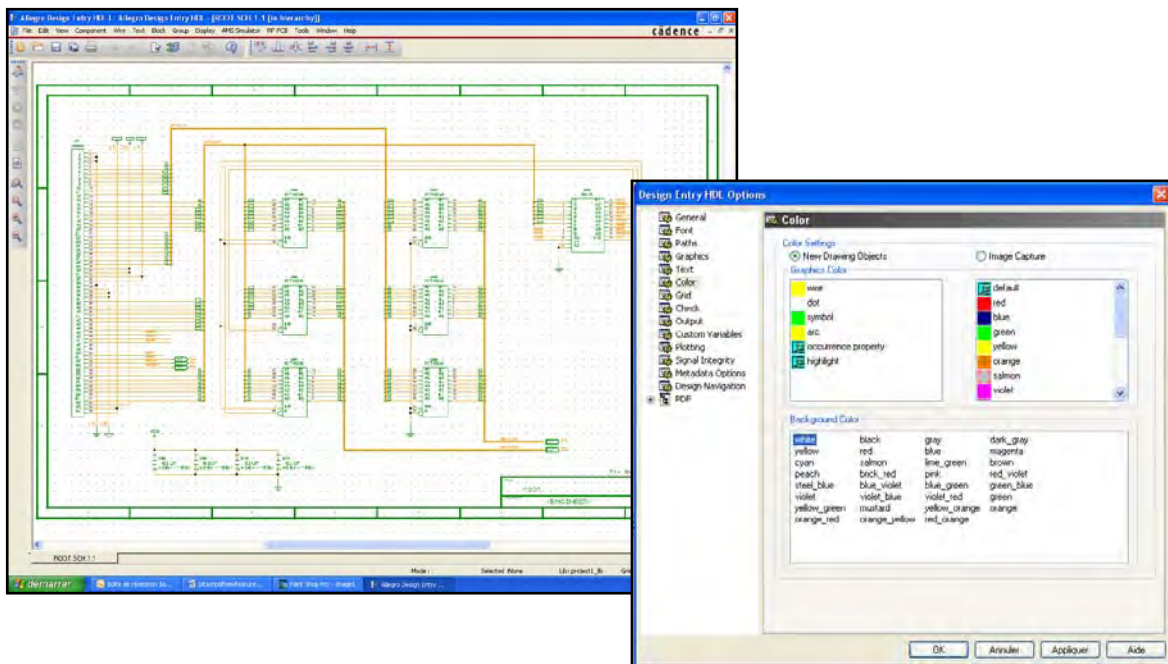
Les espacements entre les composants précédemment alignés peuvent ensuite être ajustés automatiquement soit verticalement, soit horizontalement. Ces nouvelles commandes peuvent également s'appliquer sur un ensemble de nets ou de notes texte.

## Autres nouveautés

☞ Au lancement de Design Entry HDL, l'ouverture ou la création d'un projet vous est maintenant proposé. L'utilisation du **Project Manager** devient de ce fait optionnelle.

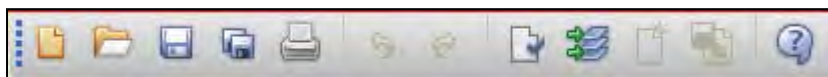


☞ Par défaut, la couleur du fond de la page est désormais le blanc.

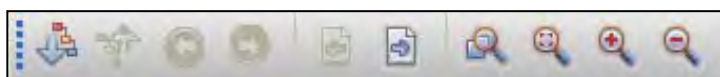


Par modifier celle-ci, accédez au menu **Tools/Options**.

☞ La barre d'outils **Standard** a été scindée en 3 parties : une nouvelle barre **Standard** avec les opérations classiques d'ouverture, de sauvegarde, d'impression.



Une barre **Navigate** qui regroupe les fonctions de déplacements dans un design hiérarchique ou à plat et les fonctions de zoom.



Une barre **Tools** qui permet de lancer l'éditeur d'attributs, de hiérarchie ou la mise en surbrillance.

